

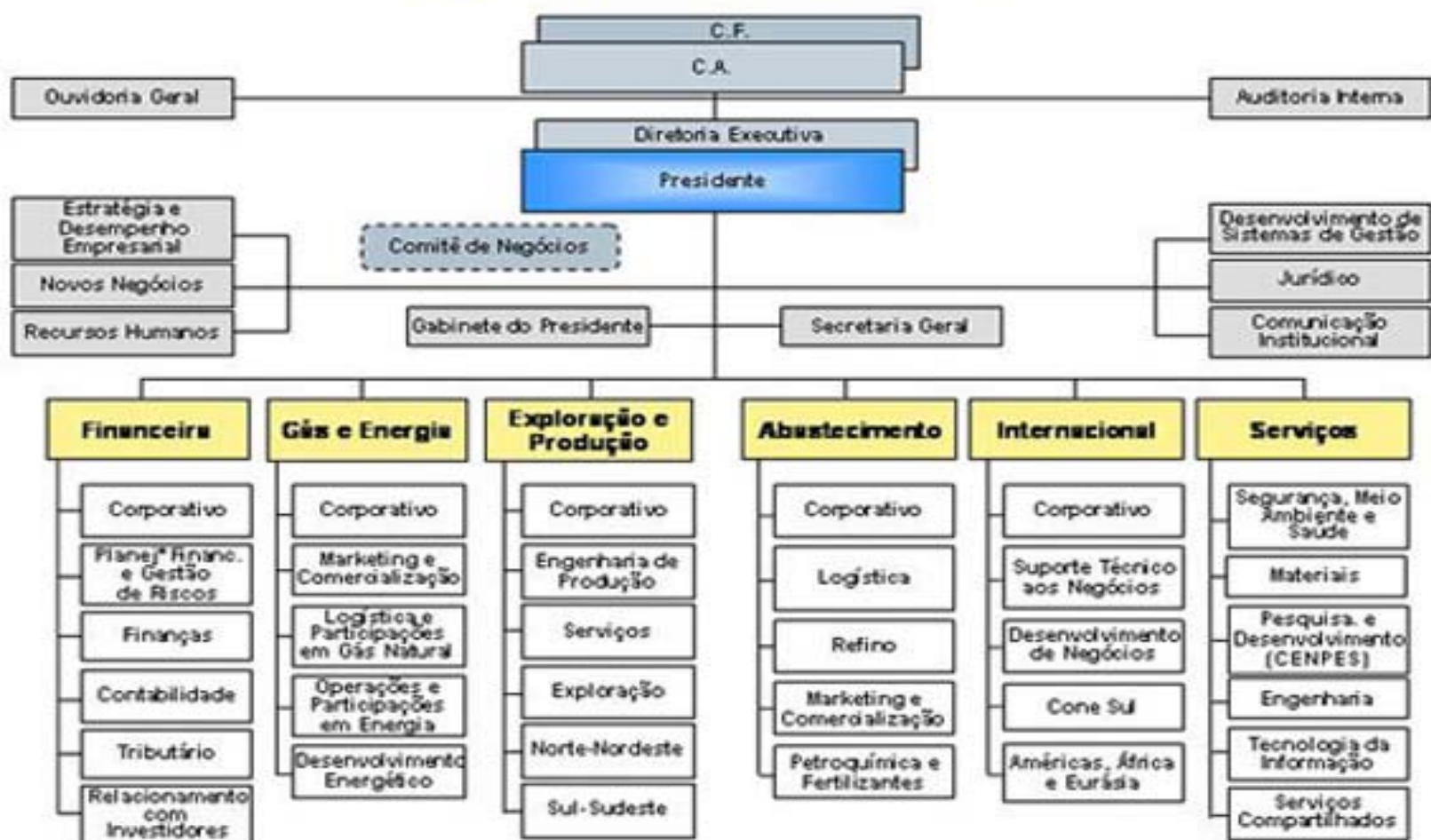
RECURSOS HUMANOS

Universidade Petrobras

UM MAR DE CONHECIMENTO

Palestra – ABEPRO - 21/05/2007

## Organização Geral da Petrobras



# SUBSIDIÁRIAS

- Petrobras Distribuidora S/A - BR
- Petrobras Transportes S/A - TRANSPETRO
- Petrobras Química S/A - PETROQUISA
- Petrobras Gás S/A – GASPETRO
- Petrobras Energia Participaciones S/A – PESA
- Downstream Participações S/A
- PIFCo

# ATUAÇÃO INTERNACIONAL

## ➤ AFRICA

- ❖ ANGOLA
- ❖ LIBIA
- ❖ TANZÂNIA
- ❖ GUINÉ EQUATORIAL

## ➤ EURÁSIA

- ❖ CHINA
- ❖ HOLANDA
- ❖ IRÃ
- ❖ TURQUIA
- ❖ CINGAPURA
- ❖ INGLATERR
- ❖ JAPÃO

## ➤ AMERICAS

- ❖ ARGENTINA
- ❖ EUA
- ❖ MEXICO
- ❖ PERU
- ❖ VENEZUELA
- ❖ BOLIVIA
- ❖ COLOMBIA
- ❖ EQUADOR
- ❖ PARAGUAI
- ❖ URUGUAI

## A PETROBRAS EM NÚMEROS- DEZ 2006

- 16 Refinarias
- 43 Terminais ( TRANSPETRO )
- 31.089 Km de Dutos ( TRANSPETRO )
- 155 Navios ( 51 próprios )
- 5.820 Postos ( 638 próprios – BR )
- 63 Sondas de Perfuração ( 44 marítimos )
- 103 Plataformas de Produção ( 76 fixas )
- Receita Líquida R\$ 158,9 bilhões
- Lucro Líquido R\$ 25,9 bilhões
- Investimentos R\$ 28,8 bilhões

# A PETROBRAS EM NÚMEROS - DEZ 2006

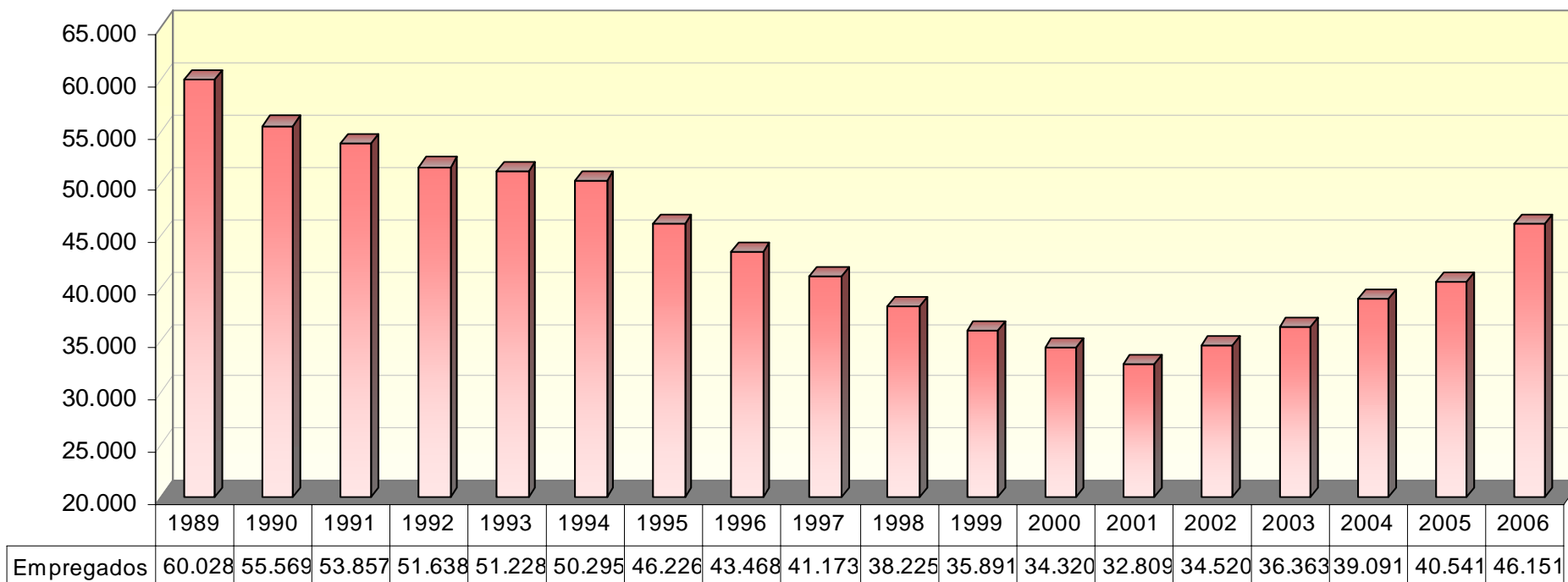
- PRODUÇÃO DIÁRIA:
  - ❖ PETRÓLEO: 1.920 mil bpd
  - ❖ LGN 378 mil bpd
  
- \* Estimativas Produção x Consumo:
  - 2008: 2.100 mil bpd x 2.000 mil bpd
  - 2010: 2.300 mil bpd x 2.060 mil bpd
  
- CAPACIDADE DE REFINO : 1.802 mil bpd

# PLANO DE NEGÓCIOS 2007-2011

**INVESTIMENTOS**  
**U\$ 87,1 bilhões**



## Evolução do Efetivo PETROBRAS HOLDING

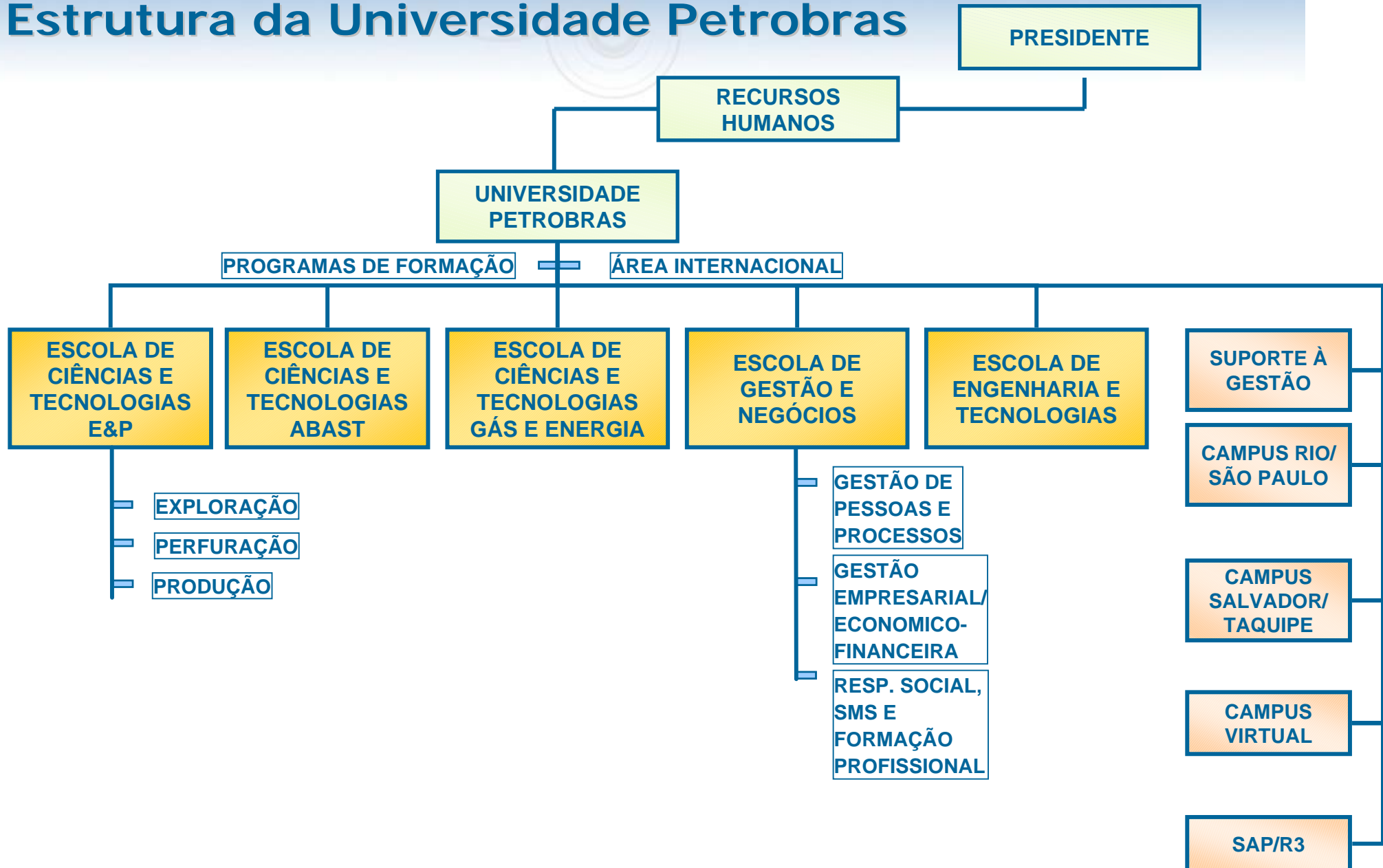




Em Abril de 2007

**49.971**  
**empregados**

# Estrutura da Universidade Petrobras

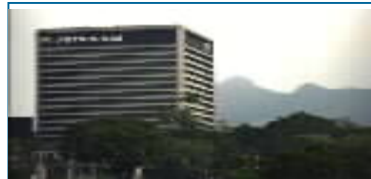


# Modalidades de Atendimento

- **Cursos de Formação;**
- **Cursos e Conclaves de Educação Continuada;**
- **Mestrado e Doutorado;**
- **Especialização.**

# Modalidades de Ensino e Aprendizagem

Presencial



Rio



Salvador

À distância



Videocon



TV Universitária

No campo



Taquipe



Cursos de Campo



e-learning



# O Engenheiro de Produção na PETROBRAS

**Em que cargos pode atuar ?**

- Analista de Comércio e Suprimento
- Engenheiro de Produção
- Engenheiro de Petróleo

# PRINCIPAIS ATRIBUIÇÕES DO ENGENHEIRO DE PRODUÇÃO NA PETROBRAS

- Estabelecer programas e procedimentos referentes à produção, métodos e seqüências de produção, em geral e ao produto industrializado e aos serviços afins e correlatos;
- Elaborar estudos e avaliações de viabilidade técnica, econômica e financeira de projetos e processos;
- Orientar a aplicação dos programas e procedimentos citados e de estudos de viabilização de projetos e processos.



# ÓRGÃOS ONDE ATUA ENGENHEIRO DE PRODUÇÃO NA PETROBRAS

- Em todas as Diretorias
- Áreas Corporativas
- Auditoria

# ALGUNS DADOS SOBRE OS ENGENHEIROS DE PRODUÇÃO NA PETROBRAS

- 417 Engenheiros de Produção
- 118 em Formação na Universidade Petrobras
- 44 em Funções Gerenciais
- 7 Consultores de Negócio

















**RICARDO SÁ**  
**Coordenador do Programa de Formação Petrobras**

**e-mail: [ricsa@petrobras.com.br](mailto:ricsa@petrobras.com.br)**

**MUITO OBRIGADO**