

Avaliação Trienal da Pós-
Graduação na CAPES
Engenharias III
Metodologia e Resultados

ENCEP 2011

Coordenador: Nei Yoshihiro Soma – ITA

Adjunto: Adiel Teixeira de Almeida – UFPE

Apresentador: Flávio Sanson Fogliatto – UFRGS

Panorâmica da área em 2010

- 95 programas e 138 cursos:
 - 42 da área de Mecânica e afins
 - 38 da área de Produção e afins
 - 15 das demais áreas (Naval, Energia, etc.)
- Comitê assessor formado por 29 membros

Dinâmica da avaliação

- Dados utilizados:
 - *Itens qualitativos: pdf* da Proposta do Programa no sistema Coleta
 - *Itens quantitativos: pdfs* dos Cadernos de Indicadores de 2007, 2008 e 2009
 - **Seis planilhas por ano:**
 - Informações sobre discentes e projetos
 - Produção intelectual dos discentes
 - Produção intelectual de egressos
 - Produção intelectual de docentes permanentes
 - Produção intelectual de docentes (todos)
 - Produção intelectual dos programas

Processamento dos dados

- Extração *manual* dos dados para composição das planilhas:
 - Equipes específicas trabalharam nos quesitos quantitativos:
 - Quesito II – Corpo docente
 - Quesito III – C. discente, teses e dissertações
 - Quesito IV – Produção intelectual
 - Atribuição de faixas de desempenho realizada p/ itens quantitativos de maneira separada, s/ identificação dos programas

Processamento dos dados

- Quesitos I (Proposta) e V (Inserção Social):
 - PPG avaliado por um consultor relativo aos anos 2007 e 2008
 - PPG avaliado por outro consultor quanto a 2009
- Reuniões do comitê:
 - Preparação dos quesitos quantitativos pelas equipes: **Maio de 2010 (Aval. Horizontal)**
 - Consolidação dos quesitos, avaliação qualitativa e proposição das notas por PPG, por consultor individual: **Agosto de 2010 (Aval. Vertical)**

Acadêmico e Profissionalizante

- Avaliações foram realizadas separadamente, por equipes dedicadas:
 - Profissionalizante teve, pela 1ª vez, ficha de avaliação própria:
 - Proposições de melhorias na ficha estão constantes no relatório de avaliação

Relato dos PPGs

- Relatos feitos por consultores que:
 - Não haviam feito o parecer para os Quesitos I e V
 - Não guardavam qualquer relação com o PPG avaliado
- Após vencidas essas etapas, comitê se posicionou coletivamente quanto à **atribuição de nota** aos 95 PPGs avaliados

Candidatos a 6 e 7

- PPGs candidatos a 6 e 7:
 - com doutorado,
 - destacados dentre os que obtiveram nota 5, e
 - com inequívoca inserção internacional
- Grupo especial avaliou PPGs candidatos
- Outros grupos especiais:
 - PPGs de Mestrado Profissional
 - PPGs nota 5 c/ indicativo de nota 4
 - PPGs nota 4 c/ indicativo de nota 3
 - Revisão dos relatórios

**Particularidades da Metodologia de
Avaliação e Mudanças Importantes
Ocorridas no Triênio 2007-2009**

Particularidades da metodologia de avaliação

- Modelo de agregação dos critérios é aditivo
 - Agregação em dois níveis:
 - Dos itens para cada quesito individual
 - Dos quesitos para avaliação global
- Indicadores de desempenho são mensurados em uma **escala contínua**, para então ser convertidos em conceitos (**escala discreta**) de 1 a 5 (Muito Bom):
 - Faixas que convertem escala contínua em escala discreta são definidas pelo comitê, uma vez disponíveis os dados dos PPGs:
 - Na avaliação 07-09, definição se deu em Julho/2010

Modelo é compensatório

- Exemplo: Quesito IV (Produção Intelectual)

– $QIV = 0,5 \times PQD + 0,3 \times DPD + 0,2 \times PTC$

- PQD = N° publicações de DPs / DAs
- DPD = % DPs c/ participação em publicações B2 ou superior
- PTC = Produção técnica qualificada de DPs

Tratamento diferenciado da produção bibliográfica

- Modelo não mistura periódicos com congressos:
 - Evita-se, assim, a compensação de um tipo de produção por outro
 - Congressos são contabilizados em Produção Técnica (evolução do tratamento apresentada a seguir)
- Livros científicos e técnicos e didáticos são tratados separadamente

Somente DPs são contabilizados na produção bibliográfica qualificada

- Indicador **PQD** não considera docentes colaboradores
- Publicações de DPs contabilizadas p/ todos os PPGs aos quais esteja vinculado (máx. dois):
 - DP vinculado a dois PPGs terá mesmas características em cada Programa:
 - não há sentido em dividir as publicações para cada PPG
 - DP que é bolsista PQ contabilizará no indicador **FOR** dos dois PPGs
 - $FOR = N^{\circ} \text{ pesquisadores PQ} + DT / DAs$

Somente DPs são contabilizados na produção bibliográfica qualificada (*Cont.*)

- Docentes colaboradores não têm publicações contabilizadas no indicador PQD:
 - Docente pode ser colaborador em vários PPGs:
 - Se publicação pertencer a um dado PPG, terá discente ou DP como co-autor, sendo então contabilizada nos indicadores correspondentes
 - No passado, publicações de colaboradores era contabilizada, criando prejuízo na comparação entre PPGs

Publicações em congressos

Evolução do tratamento

- Triênio 2001-2003
 - Item específico que incluía congressos e outras produções científicas
 - Item específico para produção qualificada
- Triênio 2004-2006
 - Item apenas para produção qualificada
 - Congressos incluídos no item anterior:
 - dificuldades para discriminar
 - problemas na avaliação
- Triênio 2007-2009
 - Item apenas para produção qualificada:
 - Congressos incluídos em Produção Técnica
 - Produção Técnica em fase preliminar
 - Bases científicas de dados intensificam a indexação de congressos

Publicações do Corpo Discente

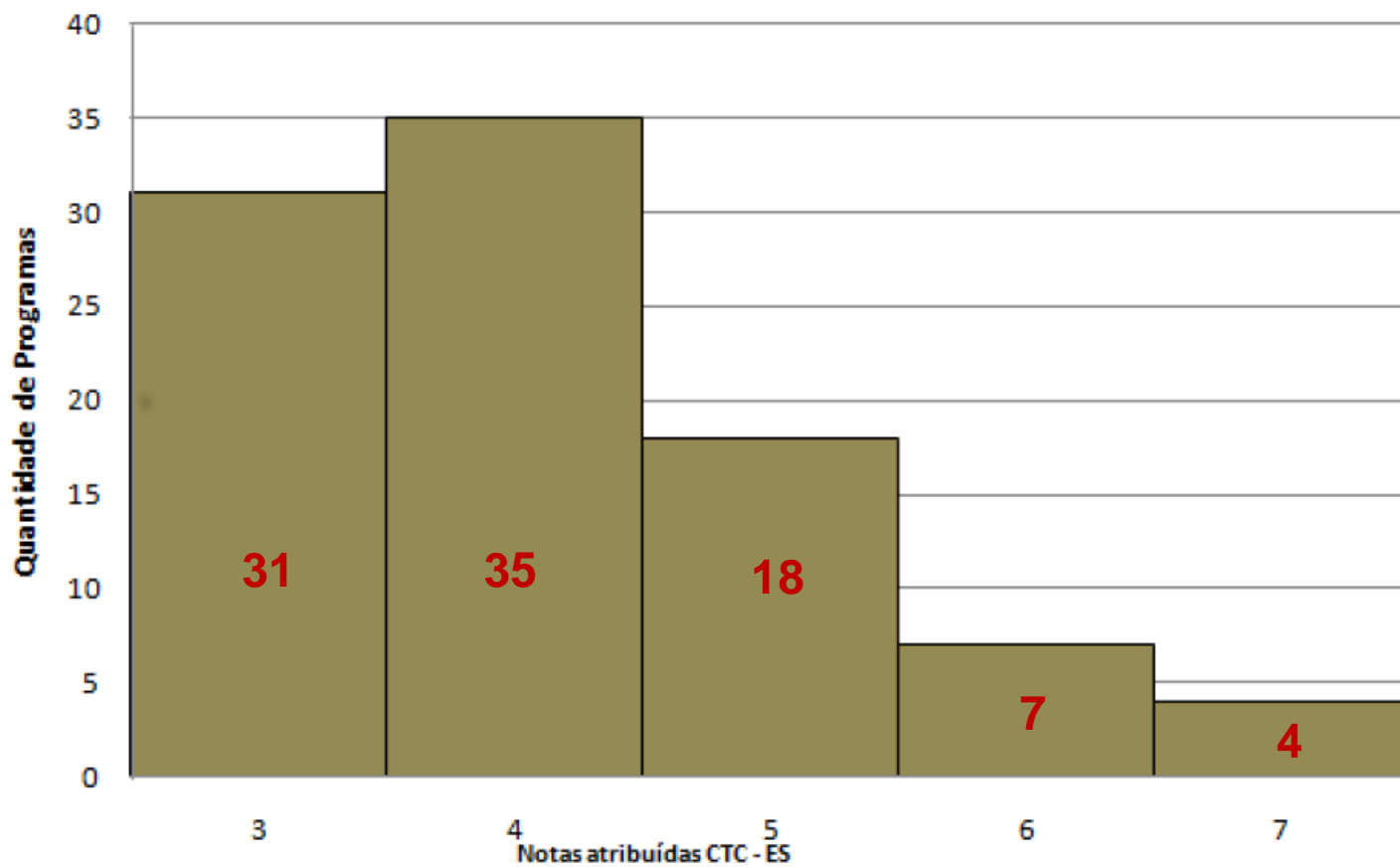
- Indicador distingue PPGs com e sem doutorado:
 - PRDD = Produção de discentes e egressos (QTD) / N° de teses e dissertações defendidas no triênio
 - PRDM = Produção de discentes e egressos (QTD) / N° de dissertações defendidas no triênio
 - Egressos = concluídos até 5 anos atrás
- QTD considera, de forma ponderada:
 - Patentes, Softwares, Periódicos e Congressos

Resultados da Avaliação 2007-2009

Comissões e Dinâmica

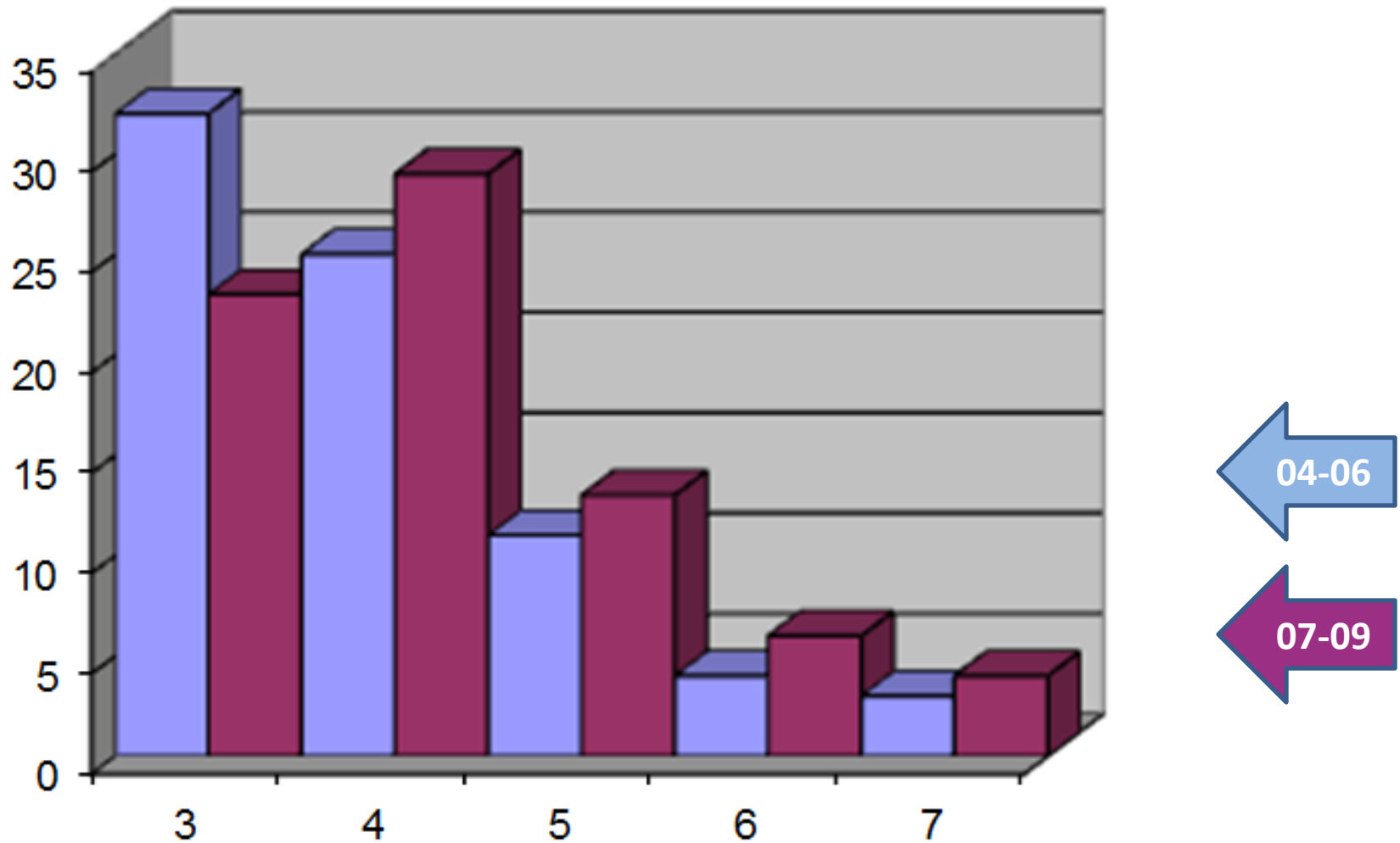
- Há 46 comissões de área na CAPES, responsáveis por reportar indicadores
- **CTC (Conselho Técnico Científico) chancela o trabalho das comissões**
- **Avaliação Trienal (etapas em 2010):**
 - Maio/2010: Avaliação horizontal – Quesitos e itens
 - Julho/2010: Definição de Faixas
 - Agosto/2010: Avaliação Vertical – Programas
 - 30/Ago a 3/Set/2010 - Avaliação Final pelo CTC

Resultados do triênio 2007-2009



Comparativo 04-06 × 07-09

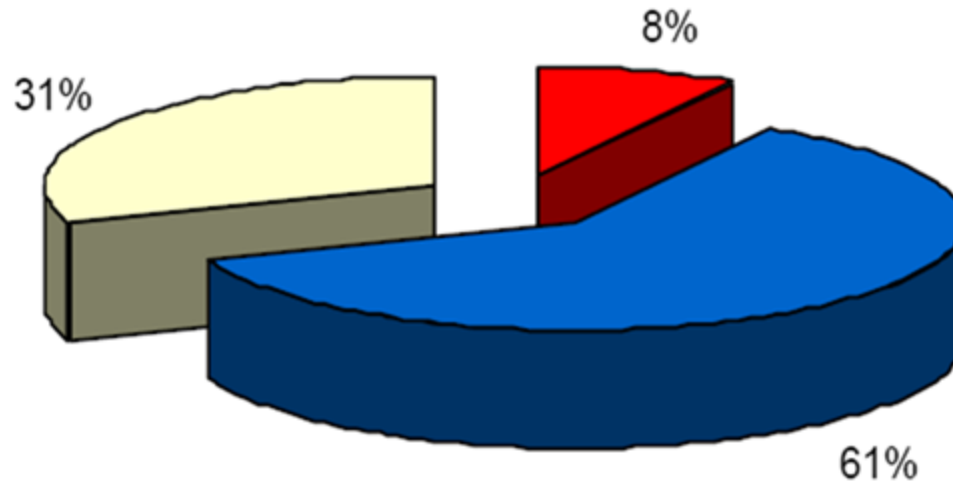
NOTAS



Evolução das notas nos PPGs

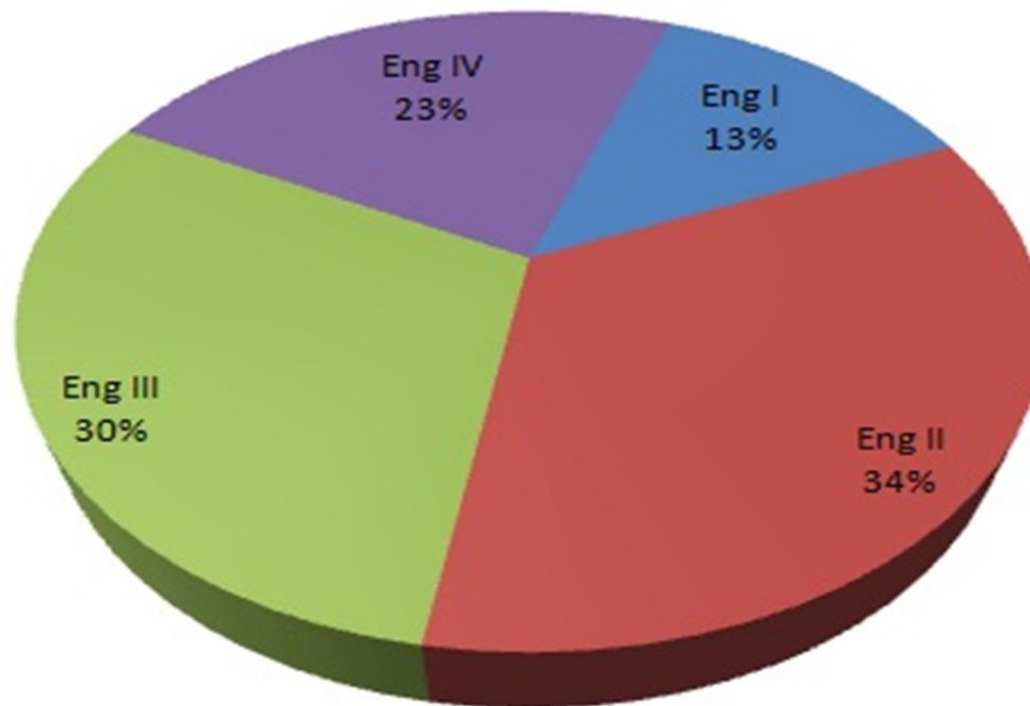
Varição de Notas (Engenharias III)

Nota anterior	Notas	Nota Trienal 2010							Total
		1	2	3	4	5	6	7	
3			1	28	16				45
4				3	16	9			28
5					4	8	3		15
6							3	1	4
7								3	3
Total		0	1	31	36	17	6	4	95



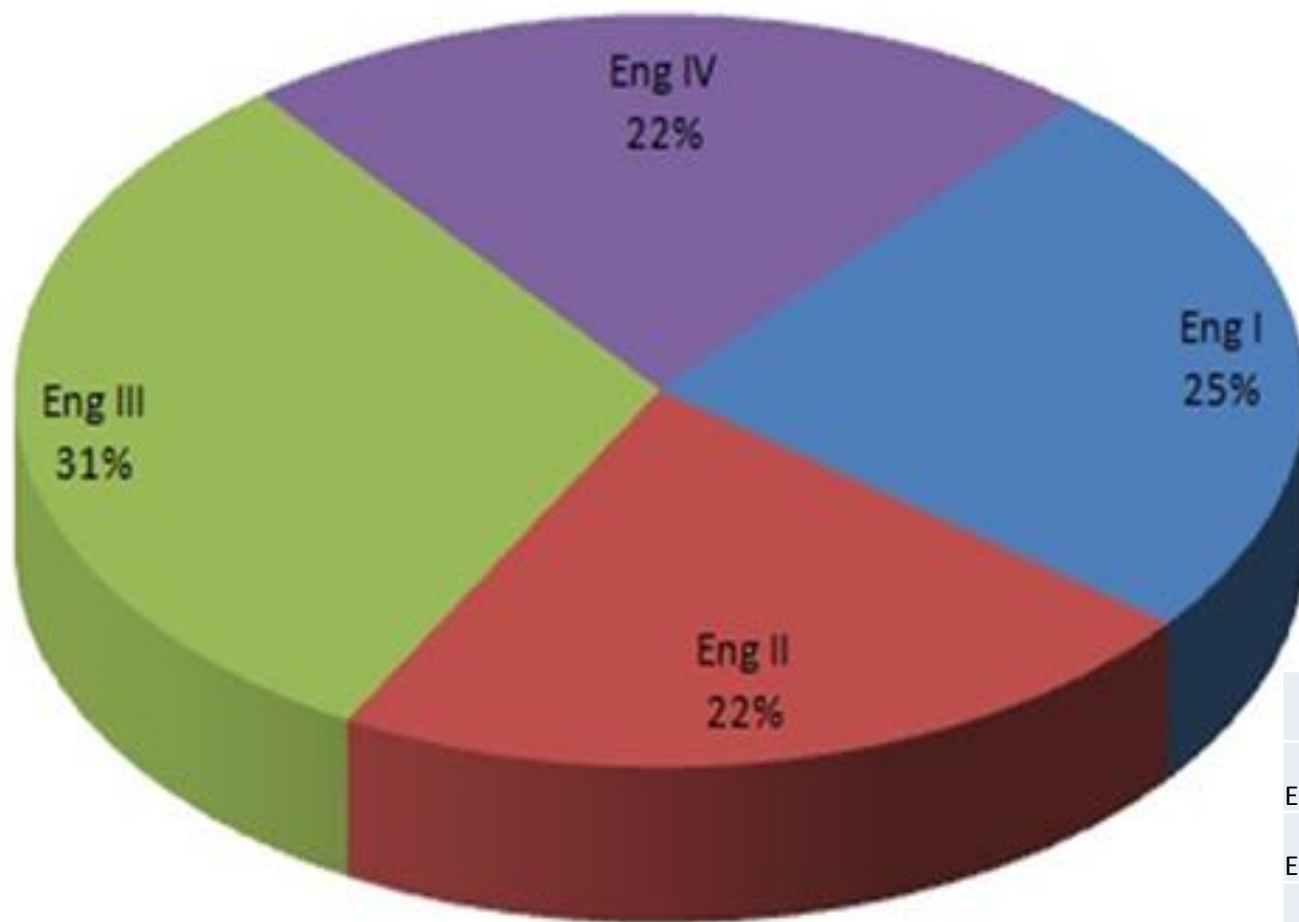
Comparativo da produção bibliográfica entre áreas da Engenharia

Artigos Indexados das Engenharias (Base JCR) dos Docentes Permanentes (07-09)



Fonte: CAPES / 2010

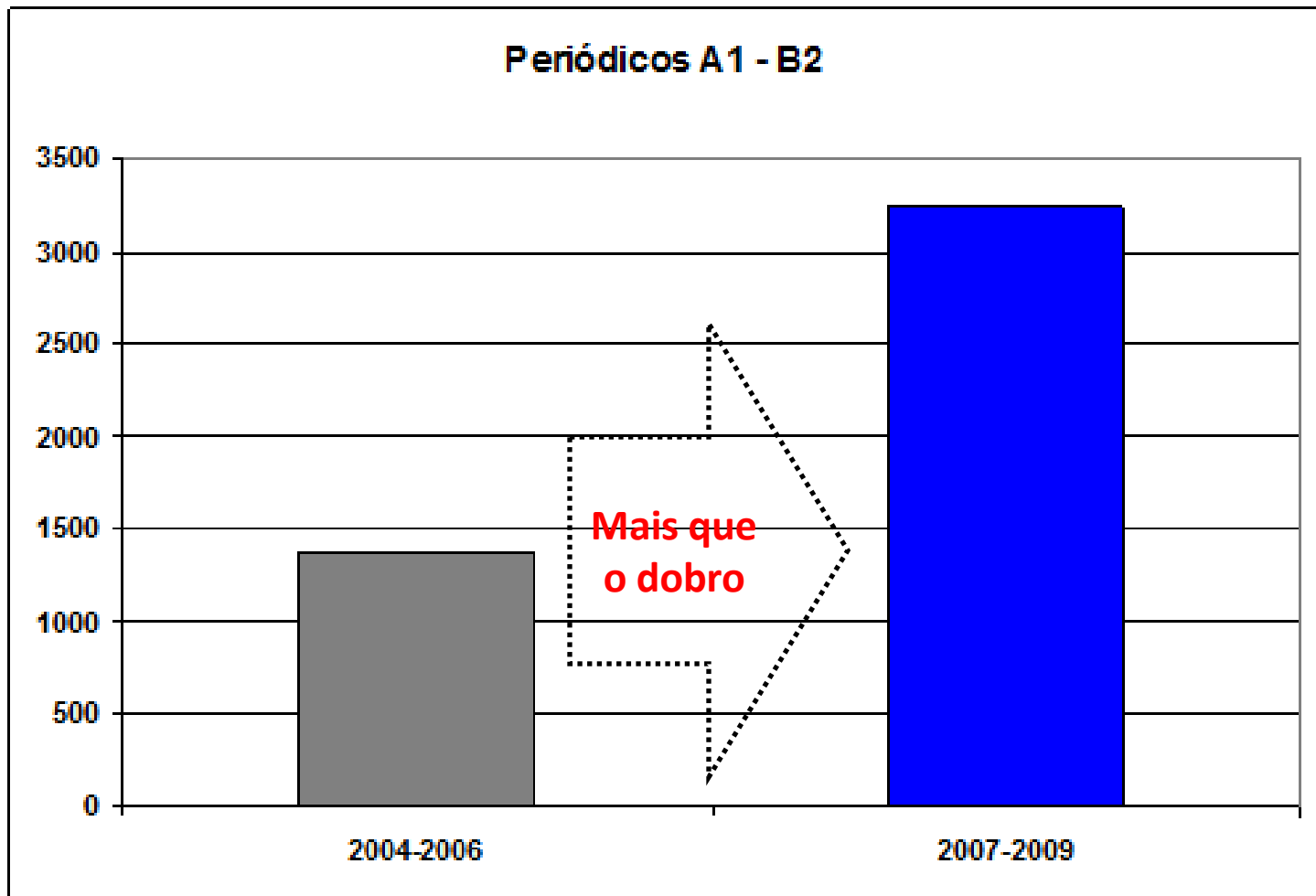
Distribuição dos DPs nas Engenharias



	Produção	DPs	DPs/Prod
Eng I	13%	25%	0,5
Eng II	34%	22%	1,5
Eng III	30%	31%	1,0
Eng IV	23%	22%	1,0

Evolução da Área

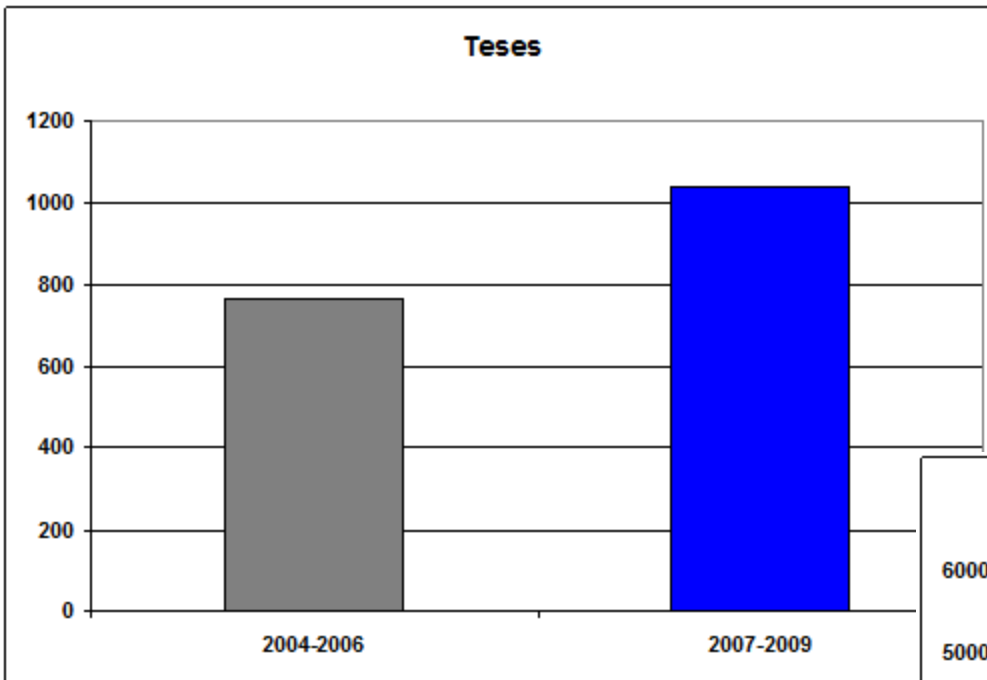
Produção Qualificada (A1 – B2)



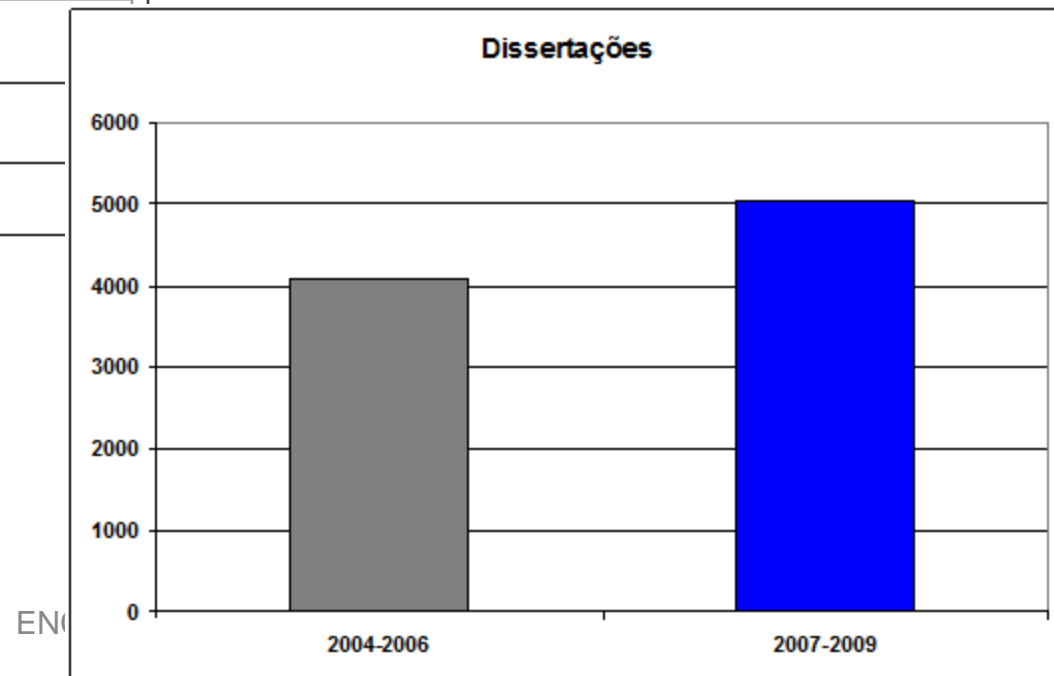
Evolução da Área

Teses e Dissertações

Teses



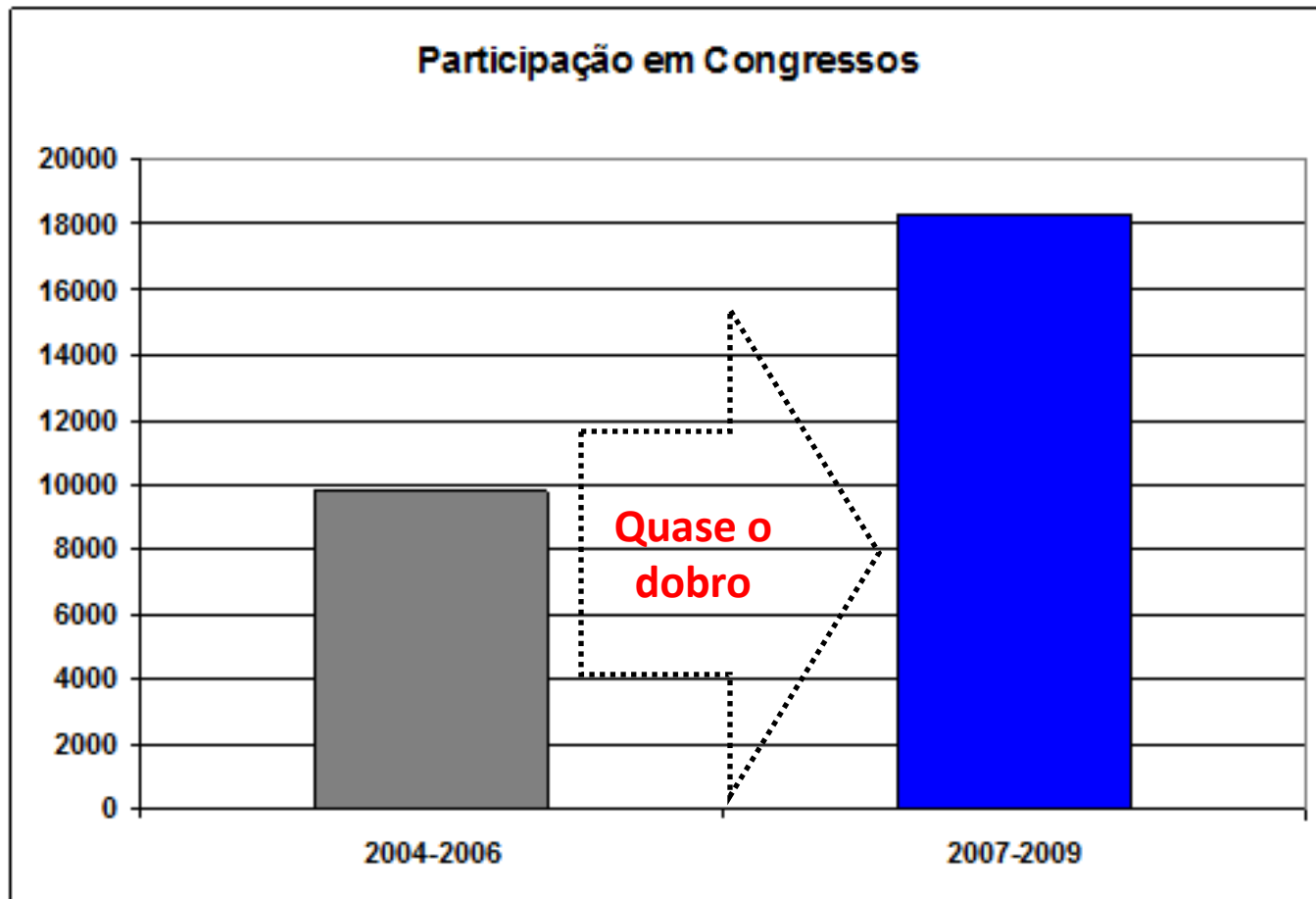
Dissertações



ENI

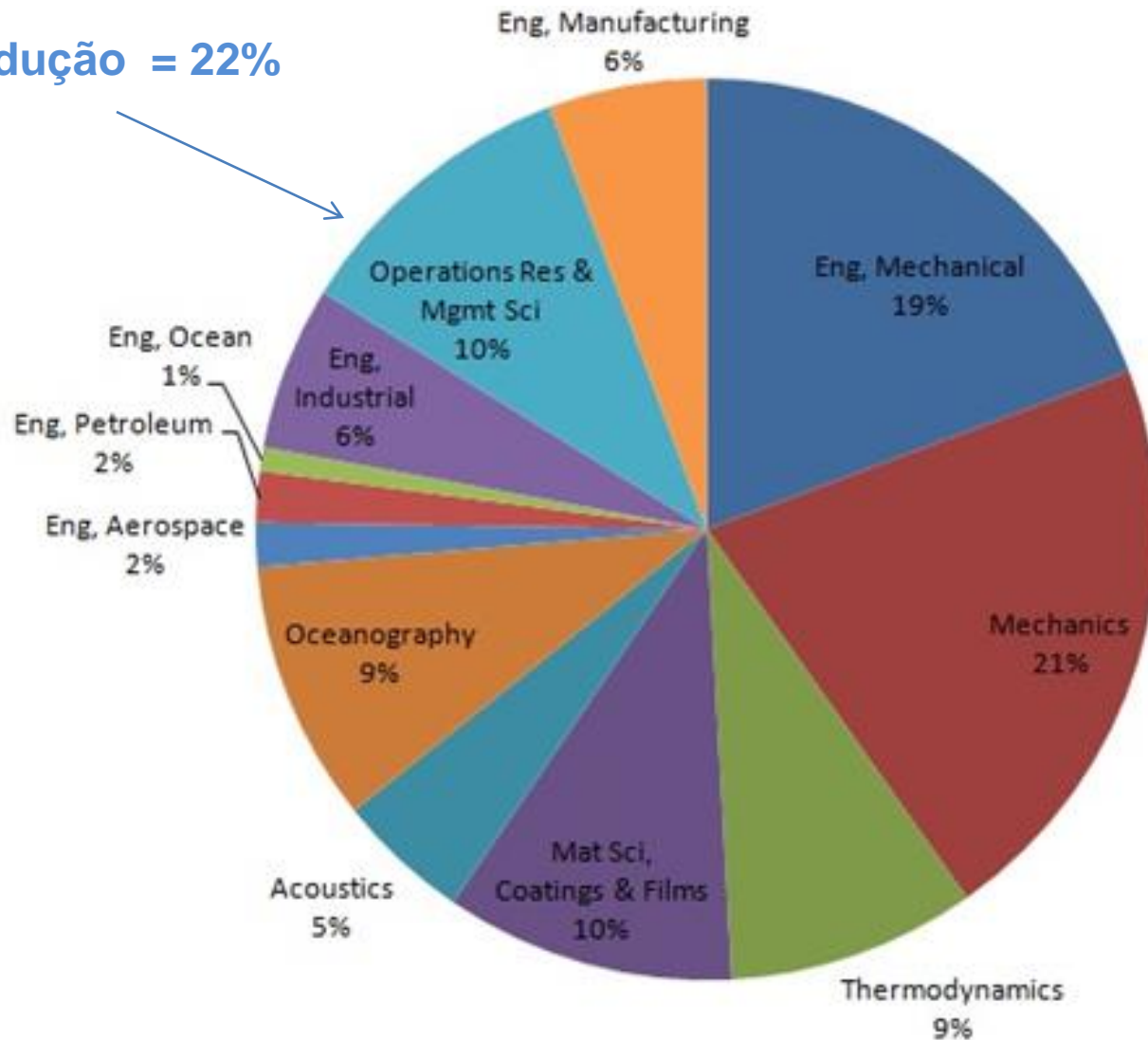
Evolução da Área

Participações em Congressos

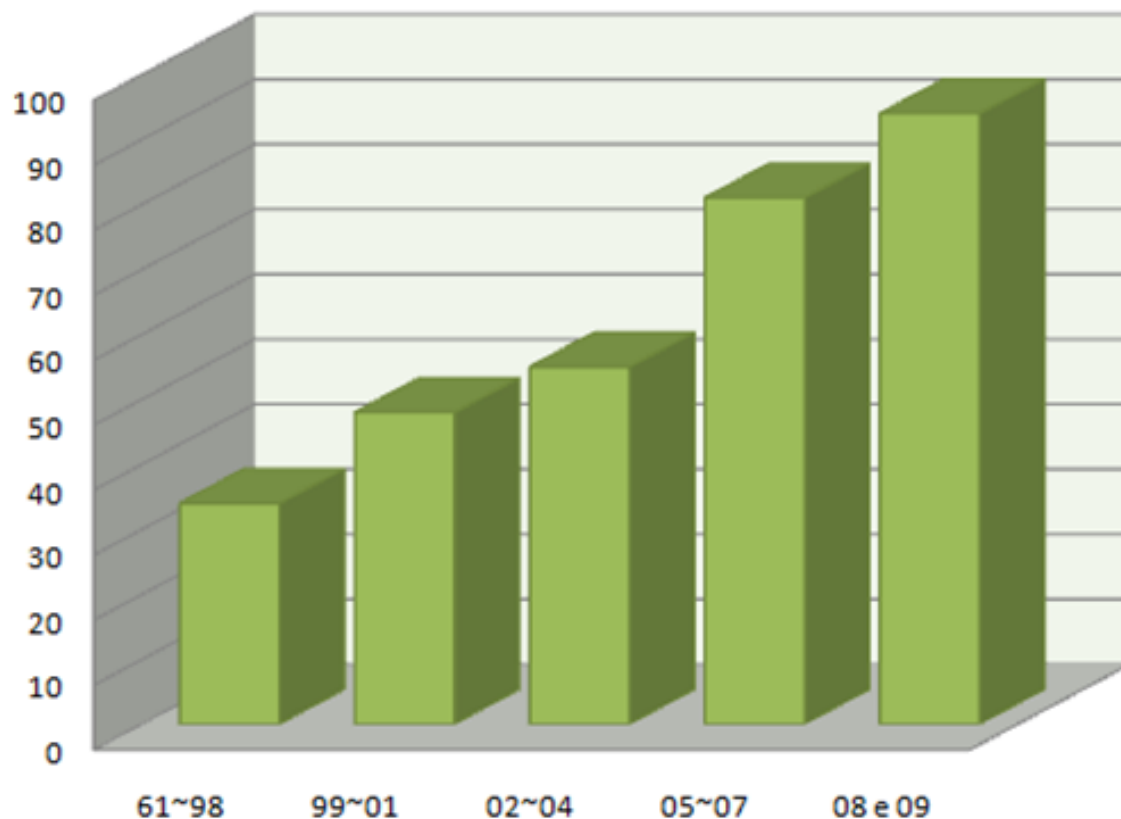


Distribuição dos artigos no triênio nas áreas da Eng III

Eng^a Produção = 22%



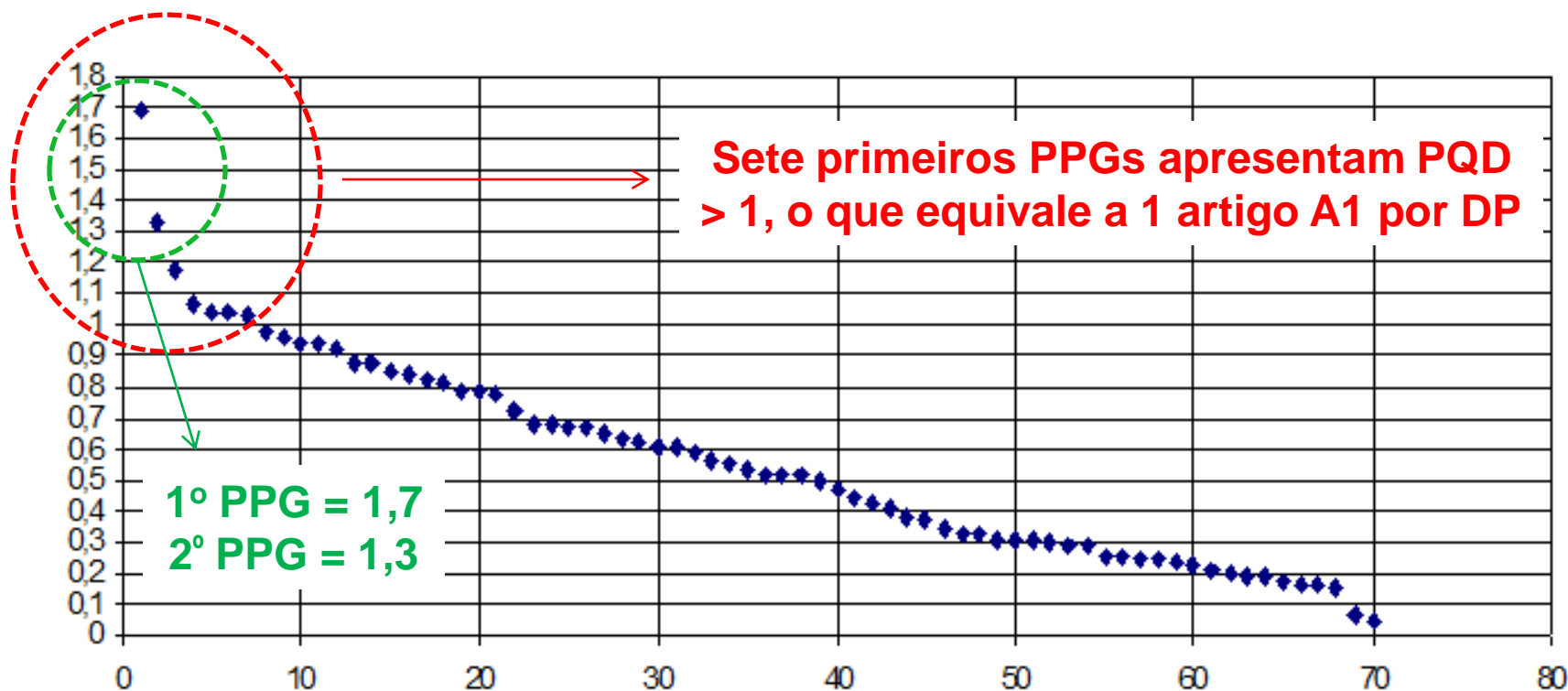
Evolução no Quantitativo de PPGs nas Eng III



Nº de PPGs triplicou em 10 anos

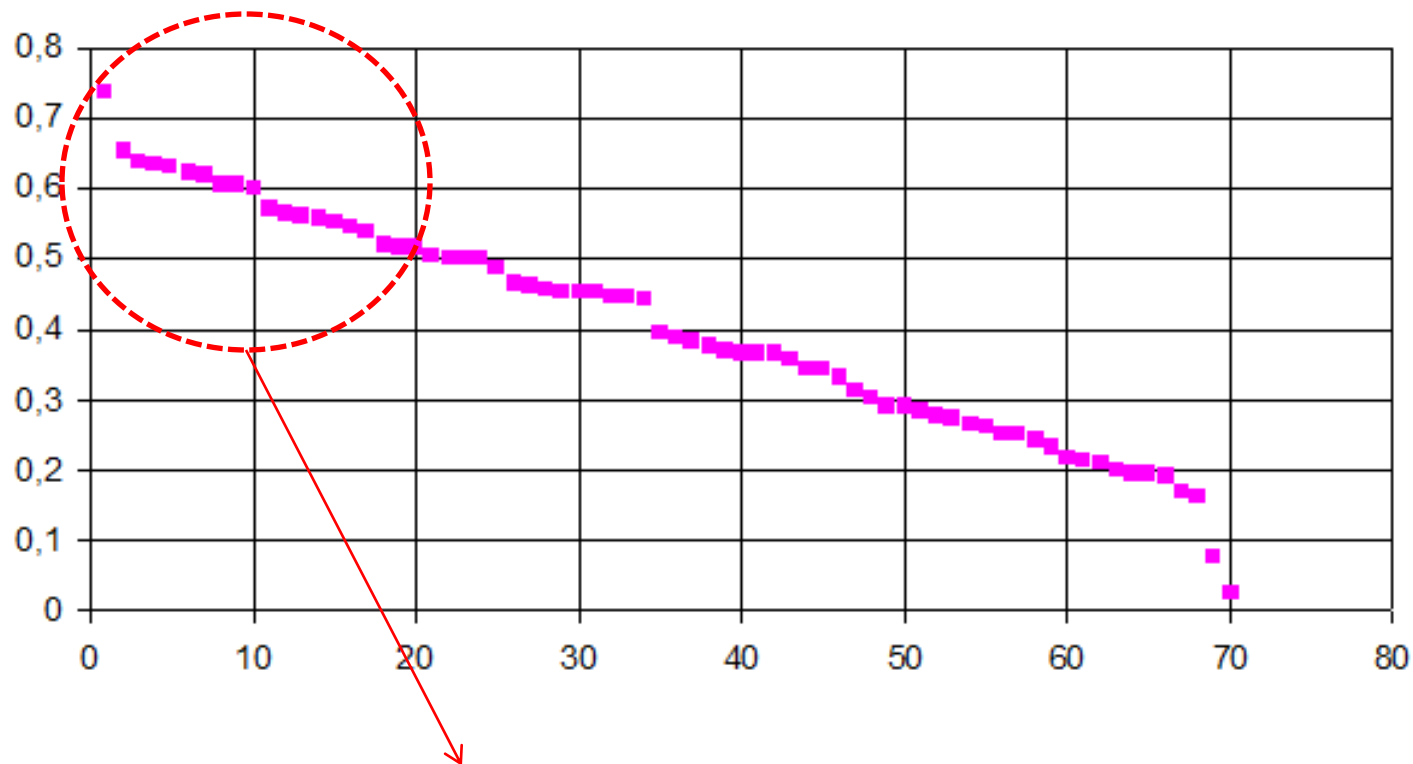
Ranking dos PPGs quanto à produção bibliográfica qualificada

PQD



Primeiros 40 PPGs possuem PQD > 0,5

Ranking dos PPGs quanto à distribuição da produção bibliográfica qualificada (DPD)



**Vinte primeiros PPGs apresentam
DPD > 0,5 (ou seja, 50% dos DPDs são
autores)**

Destques e Tendências

Destaques

- Qualis:
 - Fator de impacto modificado (relativizado) para a área
- Artigos de colaboradores retirados do numerador do PQD:
 - Processo de avaliação torna-se mais justo
 - Elimina-se a necessidade de avaliar produções que não são do PPG
- Separar artigos em periódicos de congressos:
 - Avaliação da qualidade dos eventos ainda pode ser melhorada

Destaques (*Cont.*)

- Livros científicos separados de livros técnicos e didáticos:
 - Tratamento mais adequado para produção técnica
 - Tratamento pode ser refinado no futuro
- Avaliação discente diferenciada para PPGS que não oferecem doutorado

Tendências

- Inclusão dos **periódicos nacionais mais relevantes** na base ISI-JCR
- Aumentar o **fator de impacto** dos periódicos nacionais
- Qualificar ainda mais as publicações:
 - Foco na internacionalização

Tendências (*Cont.*)

- Incremento da Produção Técnica:
 - Patentes passaram a ser valorizadas:
 - Depositada, Concedida, Licenciada
 - Inclusão de outras Produções Técnicas:
 - Discussão na área é necessária
- Item específico para avaliação de congressos
 - Viabilização do QUALIS congressos

**Avaliação Trienal da Pós-Graduação
na CAPES**
Engenharias III
Metodologia e Resultados

Grato pela atenção!

Perguntas?